



АДМИНИСТРАЦИЯ КОНЫШЕВСКОГО РАЙОНА КУРСКОЙ ОБЛАСТИ

ПОСТАНОВЛЕНИЕ

30.04.2014 № 196-па
нышевка

Об утверждении схемы размещения рекламных конструкций

В соответствии с п.5.8 ст.19 Федерального закона от 13 марта 2006г. №38-ФЗ «О рекламе», Решением Представительного Собрания Коньшевского района Курской области от 27.06.2013г. №229 «Об утверждении Правил установки рекламных конструкций на территории муниципального района «Коньшевский район» Курской области» Администрация Коньшевского района Курской области ПОСТАНОВЛЯЕТ:

1. Утвердить схему размещения рекламных конструкций по улице Татарина в п.Коньшевка Коньшевского района Курской области (приложение №1).
2. Утвердить схему размещения рекламных конструкций по улице Копылова в п.Коньшевка Коньшевского района Курской области (приложение №2).
3. Утвердить схему размещения рекламных конструкций по улице Титова в п.Коньшевка Коньшевского района Курской области (приложение №3).
4. Постановление вступает в силу со дня подписания.

Глава Коньшевского района

Д.А.Новиков

Приложение №1
к постановлению Администрации
Коньшевского района
от «30» 04 2014г. № 196-па

Схема

размещения рекламных конструкций по улице Татарина в
п.Коньшевка Коньшевского района Курской области

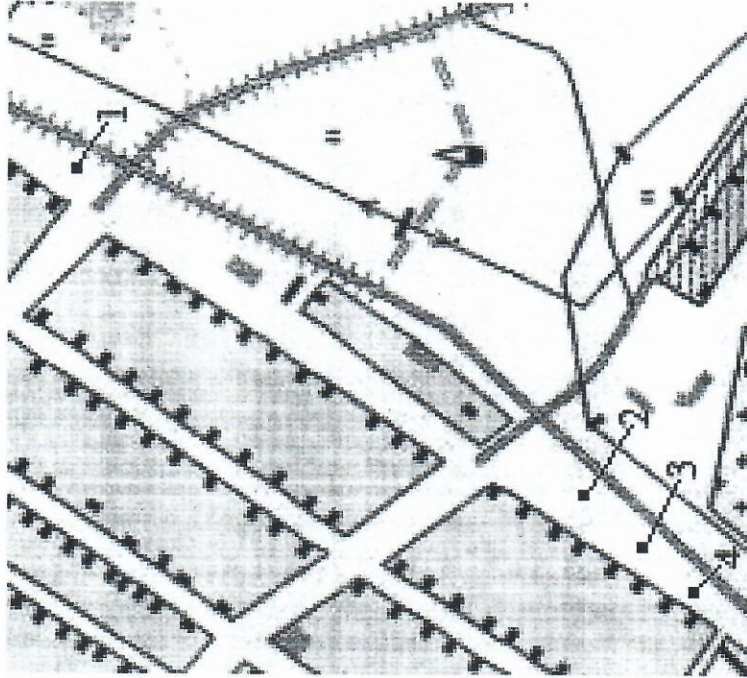
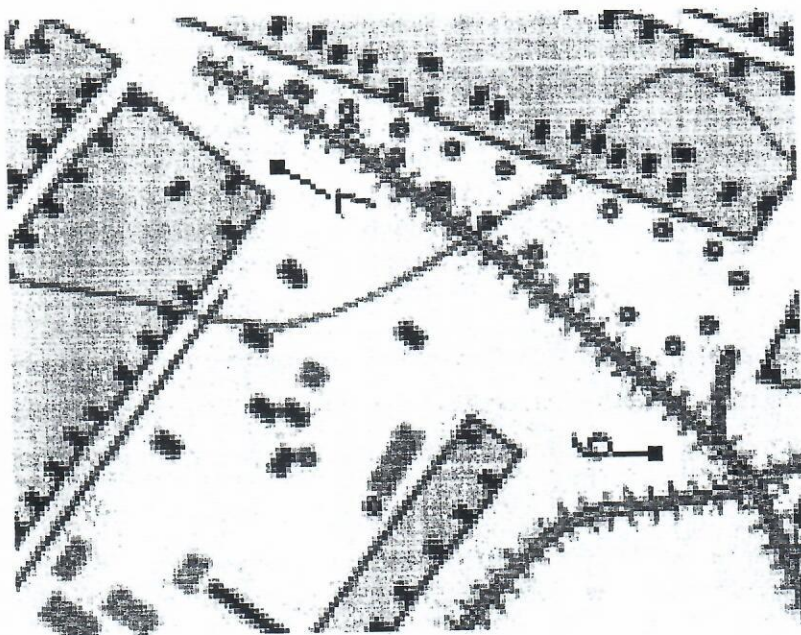
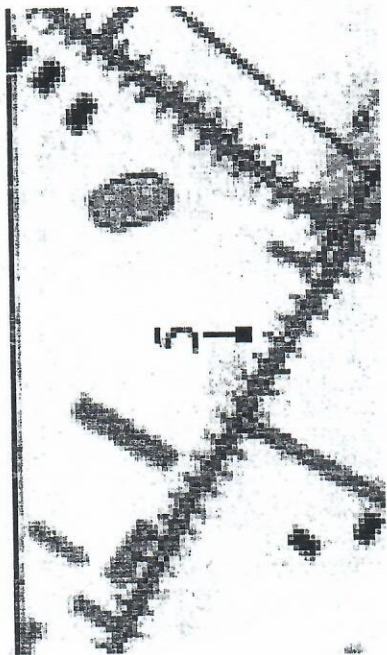


Схема
размещения рекламных конструкций по улице Копылова в
п.Коньшевка Коньшевского района Курской области



Номер на схеме	Адрес рекламного места	Тип конструкции
1	ул.Татарина в п.Коньшевка Коньшевского района Курской области (в районе жилого дома №10)	щитовая конструкция (с 2 рекламными полями) с размером информационного поля 6,0 м x 3,0 м (щит)
2	ул.Татарина в п.Коньшевка Коньшевского района Курской области (в районе жилого дома №27)	щитовая конструкция (с 2 рекламными полями) с размером информационного поля 6,0 м x 3,0 м (щит)
3	ул.Татарина в п.Коньшевка Коньшевского района Курской области (в районе жилого дома №29)	щитовая конструкция (с 2 рекламными полями) с размером информационного поля 6,0 м x 3,0 м (щит)
4	ул.Татарина в п.Коньшевка Коньшевского района Курской области (в районе жилого дома №32)	щитовая конструкция (с 2 рекламными полями) с размером информационного поля 6,0 м x 3,0 м (щит)
5	ул.Татарина в п.Коньшевка Коньшевского района Курской области (в районе Коньшевского филиала ОАО «Курскотпром»)	щитовая конструкция (с 2 рекламными полями) с размером информационного поля 6,0 м x 3,0 м (щит)

Номер на схеме	Адрес рекламного места	Тип конструкции
6	ул.Копылова в п.Коньшевка Коньшевского района Курской области (в районе автомобильного перекрестка ул.Копылова и ул.Садовая)	щитовая конструкция (с 2 рекламными полями) с размером информационного поля 6,0 м x 3,0 м (щит)
7	ул.Копылова в п.Коньшевка Коньшевского района Курской области (в районе жилого дома №10)	щитовая конструкция (с 2 рекламными полями) с размером информационного поля 6,0 м x 3,0 м (щит)

Приложение №3
к постановлению Администрации
Коньшевского района
от «20» 04 2014г. № 18/п.пс

Схема
размещения рекламных конструкций по улице Титова в п.Коньшевка
Коньшевского района Курской области



Номер в схеме	Адрес рекламного места	Тип конструкции
8	ул. Титова в п.Коньшевка Коньшевского района Курской области (в районе кафе «Нури»)	щитовая конструкция (с 2 рекламными полями) с размером информационного поля 6,0 м x 3,0 м (щит)

