

ГРАФИЧЕСКОЕ ОПИСАНИЕ

местоположения границ населенных пунктов, территориальных зон, особо охраняемых природных территорий, зон с особыми условиями использования территории

Публичный сервитут для эксплуатации линейного объекта: "Поля фильтрации"

(наименование объекта, местоположение границ которого описано (далее - объект))

Раздел 1

Сведения об объекте

№ п/п	Характеристики объекта	Описание характеристик
1	2	3
1.	Местоположение объекта	Курская область, район Коньшевский, сельсовет Прилепский, деревня Прилепы
2.	Площадь объекта +/- величина погрешности определения площади (P +/- Дельта P)	108258 +/- 5 м ²
3.	Иные характеристики объекта	Вид объекта реестра границ: зона с особыми условиями использования территории. Вид объекта по документу: публичный сервитут. Содержание и ограничений использования объектов недвижимости в пределах зоны или территории: публичный сервитут устанавливается в целях размещения линейного объекта: "Поля фильтрации" Земельные участки, обременяемые зоной публичного сервитута: 46:09:120003:35 - площадь обременения 9927 кв.м., 46:09:120003:174 - площадь обременения 13825 кв.м., 46:09:120003:36 - площадь обременения 6861 кв.м., 46:09:120003:169 - площадь обременения 1475 кв.м., 46:09:120003:164 - площадь обременения 43611 кв.м., 46:09:120003:171 - площадь обременения 990 кв.м., 46:09:120202:192 - площадь обременения 2925 кв.м., 46:09:120202:197 - площадь обременения 247 кв.м., 46:09:120009:12 - площадь обременения 21515 кв.м., 46:09:000000:917 - площадь обременения 640 кв.м., 46:09:010148:224 - площадь обременения 40 кв.м.

Раздел 2

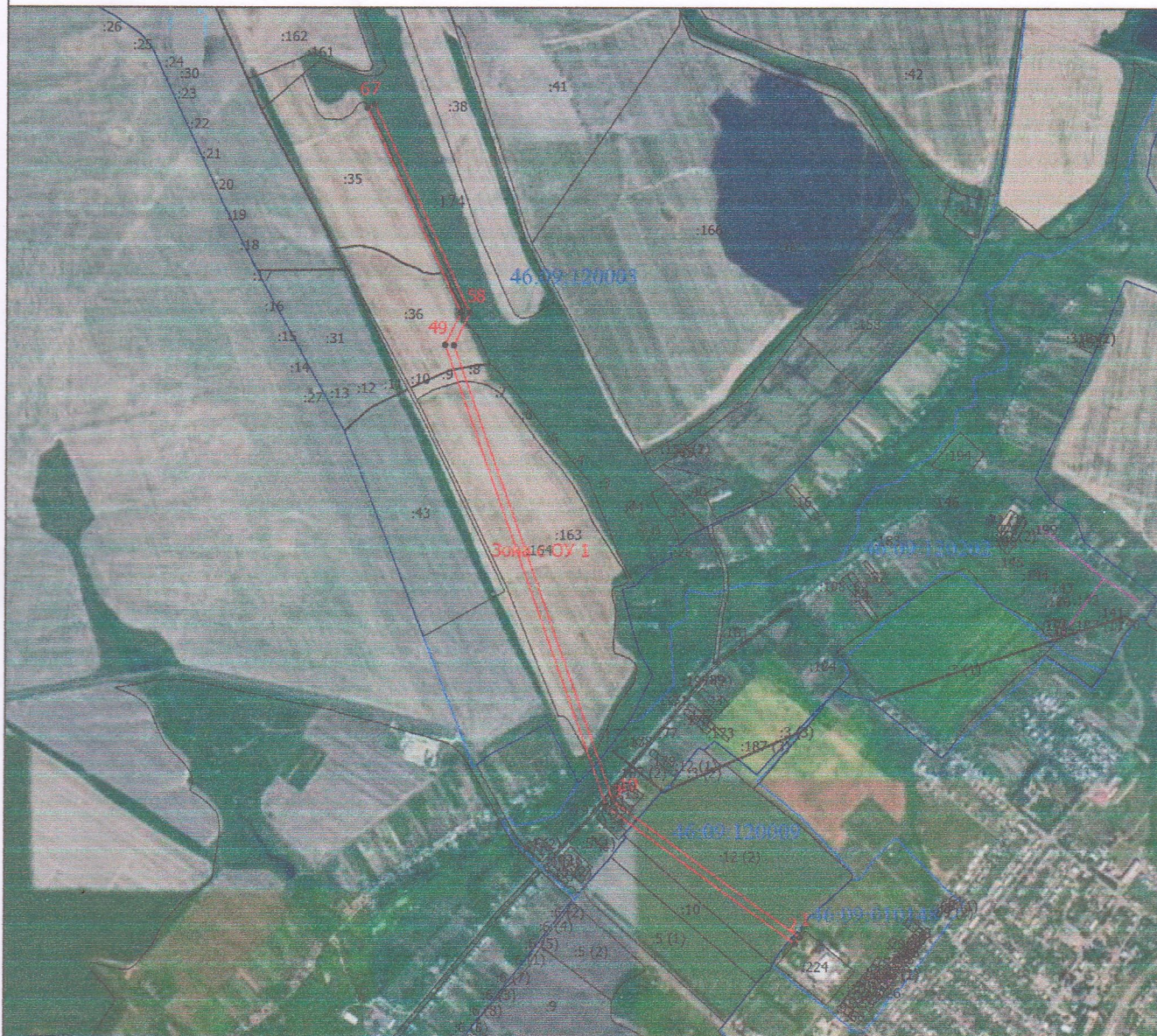
Сведения о местоположении границ объекта

1. Система координат МСК-46, зона 1

2. Сведения о характерных точках границ объекта

Обозначение характерных точек границ	Координаты, м		Метод определения координат характерной точки	Средняя квадратическая погрешность положения характерной точки (M _t), м	Описание обозначения точки на местности (при наличии)
	X	Y			
1	2	3	4	5	6
1	433501.54	1235906.15	Метод спутниковых геодезических измерений (определений)	0.10	-
2	433477.22	1235888.59	Метод спутниковых геодезических измерений (определений)	0.10	-
3	433980.62	1235191.25	Метод спутниковых геодезических измерений (определений)	0.10	-
4	435673.56	1234589.65	Метод спутниковых геодезических измерений (определений)	0.10	-
5	435792.50	1234646.26	Метод спутниковых геодезических измерений (определений)	0.10	-
6	436544.76	1234300.72	Метод спутниковых геодезических измерений (определений)	0.10	-
7	436557.28	1234327.98	Метод спутниковых геодезических измерений (определений)	0.10	-
8	435792.28	1234679.37	Метод спутниковых геодезических измерений (определений)	0.10	-
9	435671.90	1234622.08	Метод спутниковых геодезических измерений (определений)	0.10	-
10	433999.48	1235216.39	Метод спутниковых геодезических измерений (определений)	0.10	-
1	433501.54	1235906.15	Метод спутниковых геодезических измерений (определений)	0.10	-

План границ объекта



Масштаб 1:23600

Условные обозначения

- - Часть границы, местоположение которой определено при выполнении кадастровых работ
- - Характерная точка границы земельного участка, сведения ЕГРН о которой соответствуют требованиям, установленным в соответствии с частью 13 статьи 22 Федерального закона от 13 июля 2015 г. N 218-ФЗ "О государственной регистрации недвижимости"
- - Характерная точка границы, сведения о которой позволяют однозначно определить ее положение на местности
- Зона с ОУ 1** - Зона с особыми условиями использования территории Зона с ОУ 1 — Публичный сервитут для эксплуатации линейного объекта: "Поля фильтрации"

Подпись _____

Дата " 27 " 12 2023 г.

Место для оттиска печати (при наличии) лица, составившего описание местоположения границ объекта



Пролито, пронумеровано и
скреплено. Перелік
лістів

Подпись _____

